

セイデンのロータリースイッチは、本来微弱電流機器の回路切替用として、接触抵抗の安定性・耐久性を重視して開発されたもので、特に医療用電子機器、精密測定器などの分野で御好評を得ております。オーディオ用ロータリースイッチは、これまでの経験・技術により基本性能を生かしながら、高音質を目標に開発した製品です。小型の32NE型から多接点のSS型まで幅広い機種が有り、セクター用・アッテネーター用にと、各種用途により多くの機種から選択できます。

用途別ロータリースイッチの選択例

◎入力切替用(セクタースイッチ)

片切4入力の場合、1段2回路4接点のスイッチを使用します。

No.32505 32NE 1-2-4 30° ON No.45506 45SS 1-2-4 30° OFF 等

ホット・コールド両切4入力の場合、2段4回路4接点のスイッチを使用します。

No.32511 32NE 2-4-4 30° ON No.45512 45SS 2-4-4 30° OFF 等

◎音量調整用(アッテネーター)には、P型・Lパッド型・T型が有り、それぞれに適した機種があります。

P型 No.32501 32NE 1-1-23 15° ON No.45501 45SS 1-1-28 12° ON

No.32507 32NE 2-2-23 15° ON No.45007 45SS 2-2-28 12° ON

Lパッド用 No.LA5117 32LAS 2-2-23 15° ON No.LA5105 56LAS 2-2-28 12° ON

No.LA5118 32LAS 4-4-23 15° ON No.LA5107 56LAS 4-4-28 12° ON

T型用 No.LA5119 43TAS 2-2-23 15° ON No.LA5137 45TAS 2-2-28 12° ON

No.LA5120 43TAS 4-4-23 15° ON No.LA5138 45TAS 4-4-28 12° ON 等

◎スピーカー切替用には電流容量の大きな56SGP型が便利です。

No.56541 56SSP 1-2-6 30° No.56542 56SSP 2-4-6 30°

No.56543 56SSP 2-2-12 30° No.56544 56SSP 4-4-12 30° 等

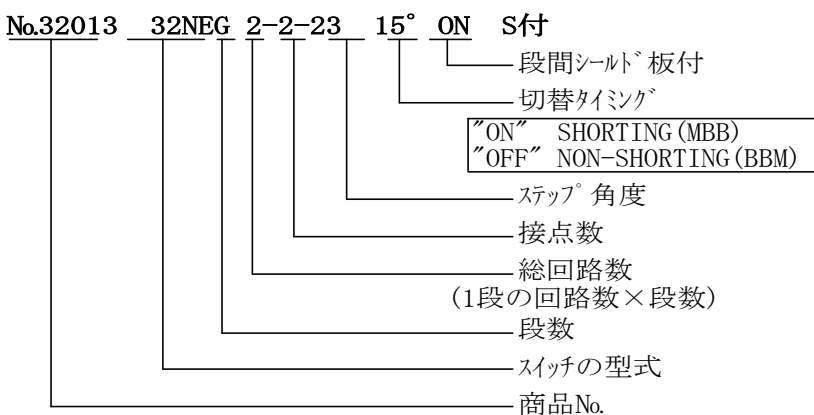
◎その他、チャンネルインターのレベル調整用アッテネーター、パワーアンプの入力アッテネーター等は、小型の32NE型に高音質な精密抵抗を組み合わせるとC/Pは最高です。

アンプ・スピーカーの比較試聴用セクターボックスにも便利です。

No.は商品ナンバー

当社のオーディオ用ロータリースイッチは、お客様のニーズにあったオーダーメイドが可能です。大型抵抗を使用するための段間寸法変更・シルト板の有無など、特殊仕様も製作出来ます。略図でお知らせ頂ければ、設計・御見積いたします。

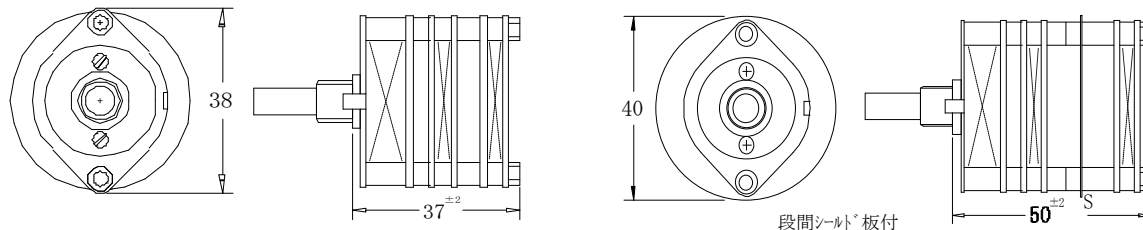
型式表示例



32NEシリーズは、高信頼性はもとより、音質面・操作性も十分に検討したオーディオ用ロータリスイッチで、接点は銀ベースで、接触抵抗の安定性と信頼性に優れています。回転トルクも特に軽く製作されており、非常に良い切換感触が得られます。比較的小型で、1/4W型抵抗を組合わせたアッテネーターは、従来型カーボンVRとの交換が容易です。セクタースイッチとアッテネーターの組合せは、薄型ケースのプリアンプに適しています。又、精密抵抗との組合せで、チャンネルデバイダーのレベル設定用・パワーアンプの入力レベル用等、接点数を可変出来るので、幅広くご利用いただけます。オプションとして接点に金メッキを施したNEGタイプも有ります。

定 格

許容電圧 DC200V(0.1A以下)	耐電圧 DC 500V1分	絶縁抵抗 1000MΩ以上
許容電流 DC2A(10V以下)	回転トルク 0.5 ~ 1.5Kg	耐久性 50000回以上(無負荷)
接触抵抗 5mΩ以下	許容温度 -20℃~+70℃	



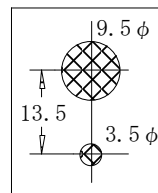
アッテネーター用

セクター用

商品No.	段-回路	接点数	角度	タイミンク
32501	1-1-	13~23	15°	ON
32502	1-1-	2~12	30°	ON
32507	2-2-	13~23	15°	ON
32508	2-2-	2~12	30°	ON
32525	4-4-	13~23	15°	ON
32526	4-4-	2~12	30°	ON
32540	6-6-	13~23	15°	ON
32541	6-6-	2~12	30°	ON

商品No.	段-回路	接点数	角度	タイミンク
32505	1-2-	2~6	30°	ON
32506	1-2-	2~6	30°	OFF
32508	2-2-	2~12	30°	ON
32509	2-2-	2~12	30°	OFF
32511	2-4-	2~6	30°	ON
32512	2-4-	2~6	30°	OFF
32544	1-4-	2~3	30°	ON
32545	1-4-	2~3	30°	OFF

- ◎フレームのストップピースをゆるめることで接点数を変更出来ます。
- ◎切替タイミンクは、ON(ジョーティング) OFF(ノンジョーティング) があります。
- 30° OFF型は、隣接ラグを1組として配線する事でON型として使用できます。
- ◎上記の他、6段まで各種タイプがありますので、用途に応じてお選びいただけます。又、多接点型のSD-45SS・56SS・62SS・74SSも有ります。
- 段間寸法・段間シールド等の各種特殊品も承っておりますので、お問合せ下さい。

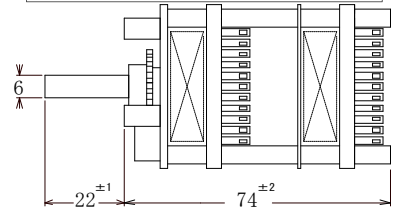
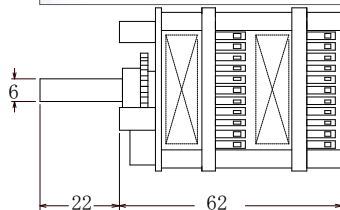
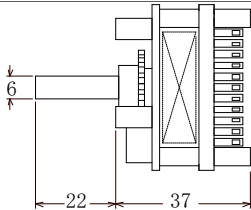
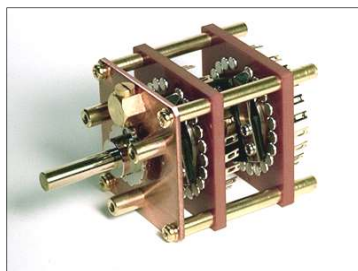
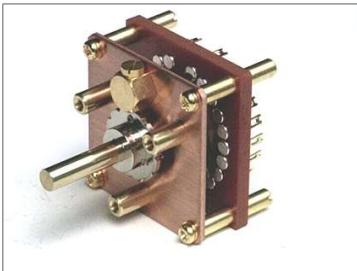


ハネ取付穴

45SS・56SS・62SS・74SS型は、高音質・高信頼性を目標に、フレームには銅、接点・ブラシ等にAgを使用し、磁性金属は最小限に留めています。接触抵抗の安定性・切換感触も良く、外見・性能面とも完成度の高い、豪華な多接点型のスイッチです。特に固定抵抗との組み合わせで、音質・信頼性に優れた究極のアッテネーターを製作出来ます。SSシリーズでのセクタースイッチ・アッテネーターの組合せは、最高級ブリアンプに最適の組合せです。尚、大型の巻線抵抗を使用する場合等の寸法変更、特注品も制作可能です。ラグ端子に金メッキを施したSGタイプも有ります。

★45SS・56SS・62SS・74SS型 定格

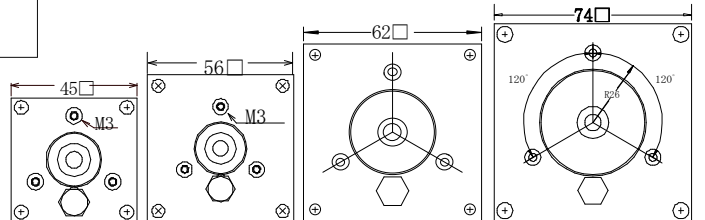
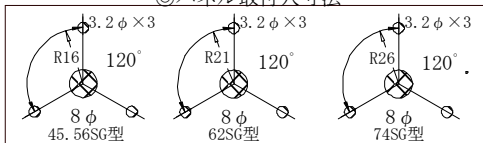
許容電圧 DC200V(1A以下)	耐電圧 DC 500V1分	絶縁抵抗 1000MΩ以上
許容電流 DC5A(10V以下)	回転トルク 0.5 ~ 1.5Kg	耐久性 50000回以上(無負荷)
接触抵抗 5mΩ以下	許容温度 -20℃~+70℃	



商品No.	段-回路	接点数	角度	タイミング
45502	1-1-	2~23	15°	0N
45503	1-1-	2~28	12°	0N
45508	2-2-	2~23	15°	0N
45509	2-2-	2~28	12°	0N
45526	4-4-	2~23	15°	0N
45527	4-4-	2~28	12°	0N
56502	1-1-	2~34	10°	0N
56506	2-2-	2~34	10°	0N
56518	4-4-	2~34	10°	0N
56525	5-5-	2~34	10°	0N
56528	6-6-	2~34	10°	0N

商品No.	段-回路	接点数	角度	タイミング
62502	1-1-	2~46	7.5°	0N
62503	1-2-	2~22	7.5°	0N
62505	2-2-	2~46	7.5°	0N
62506	2-4-	2~22	7.5°	0N
62514	4-4-	2~46	7.5°	0N
62520	5-5-	2~46	7.5°	0N
74501	1-1-	47~58	6°	0N
74502	2-2-	47~58	6°	0N
74505	4-4-	47~58	6°	0N

◎パネル取付穴寸法



◎切替タイミングは、ON(ショーティング)、OFF(ノンショーティング)があります。
◎接点数は固定です。ご希望の接点数をご注文時にご指定ください。

45SS型は、高音質・高信頼性を目標に、フレームには銅、接点・ブラシ等にAgを使用し、磁性金属は最小限に留めています。接触抵抗の安定性・切換感触も良く、外見・性能面とも完成度の高い、豪華なスイッチです。SSシリーズでのセクタースイッチ・アッテネーターの組合せは、最高級ブリアソフに最適の組合せです。ラグ端子に金メッキを施したSGタイプも有ります。

★45SS型 定格

許容電圧 DC200V(1A以下)	耐電圧 DC 500V1分	絶縁抵抗 1000MΩ以上
許容電流 DC5A(10V以下)	回転トルク 0.5 ~ 1.5Kg	耐久性 50000回以上(無負荷)
接触抵抗 5mΩ以下	許容温度 -20℃~+70℃	

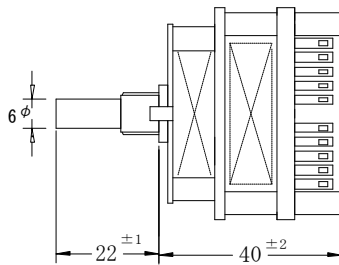
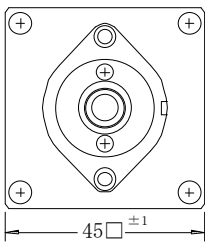
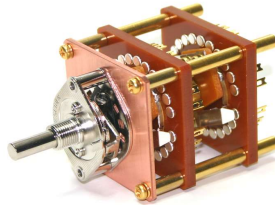
No.45501 45SS 1段1回路2~12接点 30° OFF (アッテネーター)

No.45506 45SS 1段2回路2~6接点 30° OFF (ステレオ片切り)

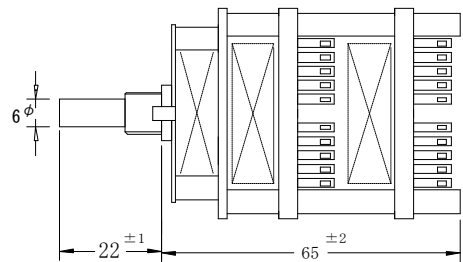
No.45507 45SS 2段2回路2~12接点 30° OFF (アッテネーター)

No.45512 45SS 2段4回路2~6接点 30° OFF (ステレオ±両切り)

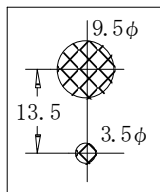
その他 No.45513・No.45518・No.45519・No.45524・No.45525
No.45530・No.45531・No.45537・No.45540・No.45543



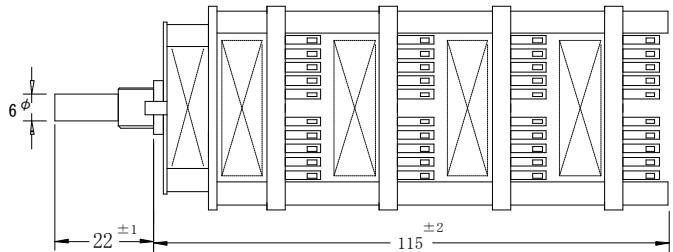
No.45501・No.45506



No.45507・No.45512



パネ取付穴



No.45525・No.45530

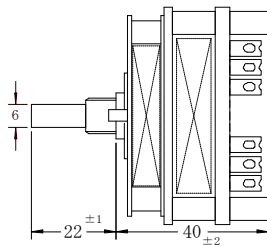
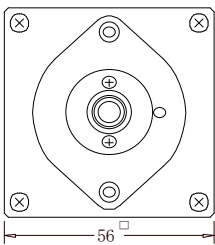
◎切替タイミングは、OFF(ノンショテイング)ですが、隣接ラグを1組として配線し、ON型として使用できます。
◎接点数は、ストップピースを緩めることで、可変出来ます。

56SSP型は、56SS型の性能をそのままに電流容量を大きくしたもので、スピーカーの切替用に最適です。また、スピーカーネットワークのレベル調整用アッテネーターを製作するする場合にも、ご利用ください。抵抗の寸法等による、特注品も製作できます。ラグ端子に金メッキを施したSGタイプも有ります。

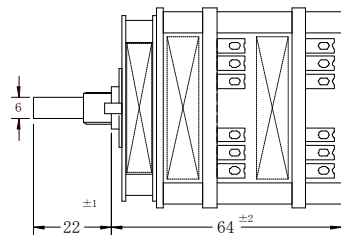
★56SSP型 定格

許容電圧 DC250V	耐電圧 DC 1000V1分	絶縁抵抗 1000MΩ以上
許容電流 DC5A(100V以下)	回転トルク 0.5 ~ 1.5Kg	耐久性 50000回以上(無負荷)
接触抵抗 5mΩ以下	回路抵抗 10mΩ以下	許容温度 -20℃~+70℃

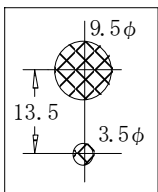
- No.56541 56SSP 1段2回路2~6接点 30° OFF (モノラル両切り・ステレオ片切り)
- No.56542 56SSP 2段4回路2~6接点 30° OFF (ステレオ両切り)
- No.56543 56SSP 2段2回路7~12接点 30° OFF (モノラル両切り・ステレオ片切り・アッテネーター)
- No.56544 56SSP 4段4回路7~12接点 30° OFF (モノラル両切り・ステレオ片切り・アッテネーター)



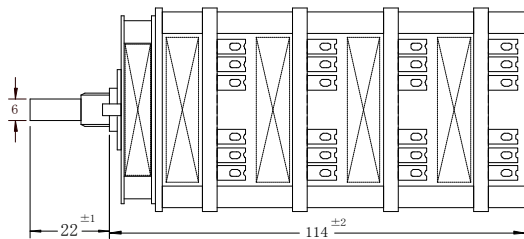
No.56541



No.56542・No.56543



バネ取付穴



No.56544

◎切替タイミングは、OFF(ノショータイング)ですが、隣接ラグを1組として配線し、ON型として使用できます。
 ◎接点数は、ストッパーピスを緩めることで、可変出来ます。

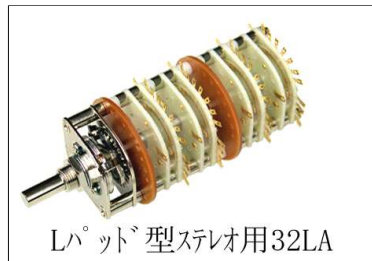
P型・Lパッド型・T型、各種アッテネーターに利用できるよう、小型から多接点型まで幅広いタイプがあり、好みの抵抗を組み込んで高音質なアッテネーターを製作出来ます。



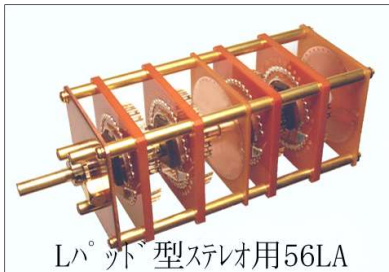
P型モノラル用32NEG



P型ステレオ用32NEG



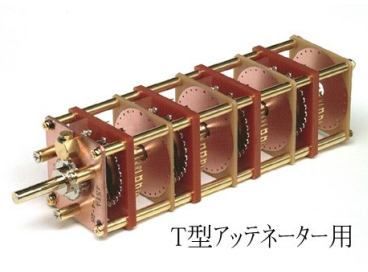
Lパッド型ステレオ用32LA



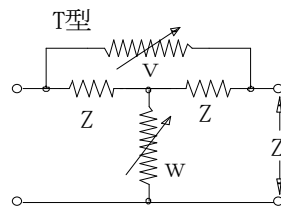
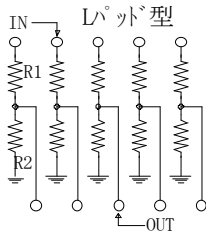
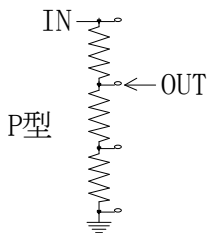
Lパッド型ステレオ用56LA



完成例



T型アッテネーター用



	商品No.	モノラル用	商品No.	ステレオ用
P型用	No.32501 32NE	1-1-23 15°	No.32513 32NE	2-2-23 15° S付
	No.45503 45SS	1-1-28 12°	No.45509 45SS	2-2-28 12°
	No.56502 56SS	1-1-34 10°	No.56506 56SS	2-2-34 10°
Lパッド用	No.LA511732LAS	2-2-23 15°	No.LA5118 32LAS	4-4-23 15°
	No.LA513332LACS	2-2-23 15°	No.LA5134 32LACS	4-4-23 15°
	No.LA512556LAS	2-2-28 12°	No.LA5126 56LAS	4-4-28 12°
	No.LA512756LAS	2-2-34 10°	No.LA5128 56LAS	4-4-34 10°
	No.LA513556LAS	2-2-23 15°	No.LA5136 56LAS	4-4-23 15°
T型用	No.TA501 45TAS	2-2-23 15°	No.TA502 45TAS	4-4-23 15°
	No.TA503 45TAS	2-2-28 12°	No.TA504 45TAS	4-4-28 12°
	No.TA505 56TAS	2-2-34 10°	No.TA506 56TAS	4-4-34 10°

※32LAS・32NEの機種は1/4W用、他の機種は1/2Wの抵抗が取付出来ます。

LAS型は、Lパッド型ATT製作用に抵抗を付けやすく設計してあります。

Lパッド型ATTは回路の性質上、切換時にブツブツとノイズに聞こえることが有りますが

32型を除く機種は、ノイズを軽減する対策が成されています。