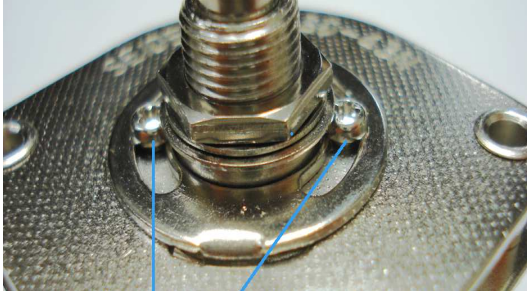
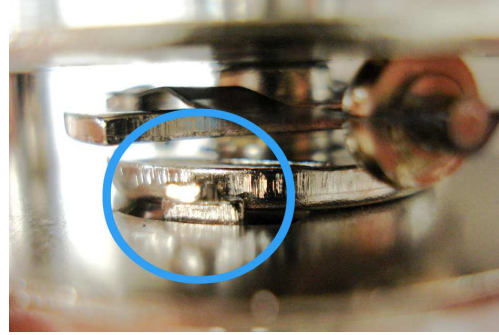


43NEG・56SGPの接点数の変更

- 1) スイッチを反時計方向に回しきった位置から、必要な接点数まで時計方向に回して止める。
- 2) ストッパービスをストッパーが動く程度に緩める。

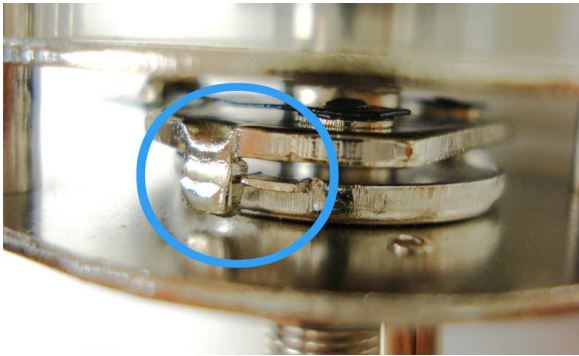


ストッパービス



左に回しきった位置のストッパーは動かさない。

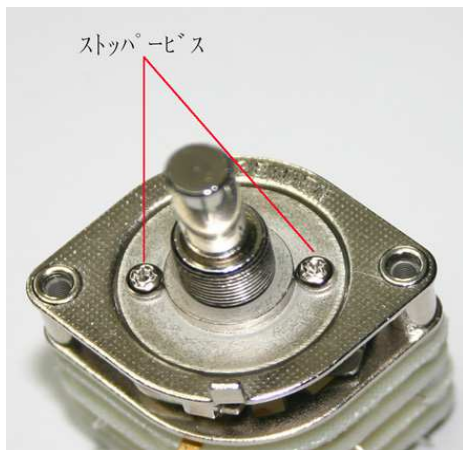
注)ビスを緩めた状態では、シャフトを回さないでください。ブラシがはずれて、故障します。



- 3) もう一方のストッパーを、回転板の突起まで移動して合わせ、ストッパービスを締める。

32NEG・45SG(30°タイプ)の接点数の変更

- 1) スイッチを反時計方向に回しきった位置から、必要な接点数まで時計方向に回して止める。
- 2) ストッパービスをストッパーが動く程度に緩める。



ストッパービス

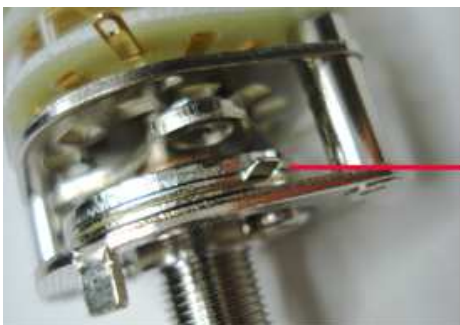
ストッパービス



ストッパーの突起
左に回しきった位置

左に回しきった位置のストッパーは動かさない。

注)ビスを緩めた状態では、シャフトを回さないでください。ブラシがはずれて、故障します。



移動するストッパー

- 3) もう一方のストッパーを、回転板の突起まで移動して合わせ、ストッパービスを締める。